

NA ZÁHRADU, NA TERASU.

DITON



VYSVETLIVKY



Novinka



Schodné



Pojazdné do 3,5 t



Pojazdné nad 3,5 t



Technológia DITON AQUASTOP PROTECT



Technológia CURDEP



Technológia BOSS 5



Technológia DITON EXCLUSIVE PROTECT



Technológia murovania na PUR lepidlo



Vsakovanie vody do podkladu



Nie je možné objednať jednotlivé formáty samostatne, ale len po jednotlivých vrstvách.



Výrobné závody Čeperka, Střítež, Paskov



Výrobné závody Otnice, Přerov



Nie je možné žehliť - jazdiť vibračnou doskou



Výrobky na zákazku



Bez poplatku za rozbalenú paletu



Kladenie dlažby je možné na terče



Obchodovaný tovar



Hrúbka dlažby 3 cm



Fazeta



Mikrofazeta



Iba na objednávku



Dodržiavať škáru 3-5 mm

MURÁNO



+ produktové video

ATRAKTÍVNY VZHĽAD ŠTIEPANÉHO KAMEŇA

ČERNO-BIELA



TEHLOVO-ČIERNA



LATTE



ŠEDO-ČIERNA



ALBIA



BAHIA



SABIA



GRANIA



- efekt prírodného štiepaného kameňa - plné tvárnicové bloky so štiepaným povrchom dodajú múru či podmurovke luxusný vzhľad
- modulárny stavebný systém (výšky 7 cm, 14 cm, 21 cm) a hrúbka 25 cm - umožňuje stavebnú variabilitu vrátane ohybových blokov a oblúkov
- vysoká konštrukčná kvalita - vibrolisovaný betón, mrazuvzdorný, dlhodobo odoláva poveternosti
- vhodný aj pre oporné múry či terasové riešenie
- schodiskový blok a palisáda v kombinácii s dlažbou CARCASSONNE rozširujú možnosti celého systému - viac na strane 56

NÁZOV	výška cm	rozmery d × š cm	merná jednotka	hmotnosť kg/ks	spotreba ks/m ²	paleta ks	hmotnosť kg/paleta	povrch	
<input type="checkbox"/> MURÁNO 7 / 25 ZÁKLADNÝ KAMEŇ	7	25 × 25	ks	8,5	57,14	120	1 045	standard - štiepaný	
<input type="checkbox"/> MURÁNO 7 / 25 KONCOVÝ 3/4 KAMEŇ	7	18,7 × 25	ks	6,5	-	96	649	standard - štiepaný	
<input type="checkbox"/> MURÁNO 7 / 25 KONCOVÝ 1/4 KAMEŇ	7	6,3 × 25	ks	2,2	-	128	307	standard - štiepaný	
<input type="checkbox"/> MURÁNO 14 / 25 ZÁKLADNÝ KAMEŇ	14	44 × 25	ks	30	16,23	32	985	standard - štiepaný	
<input type="checkbox"/> MURÁNO 14 / 25 KONCOVÝ 3/4 KAMEŇ	14	33 × 25	ks	22,2	-	48	1 091	standard - štiepaný	
<input type="checkbox"/> MURÁNO 14 / 25 KONCOVÝ 1/4 KAMEŇ	14	11 × 25	ks	8	-	120	985	standard - štiepaný	
<input type="checkbox"/> MURÁNO 21 / 25 ZÁKLADNÝ KAMEŇ	21	48 × 25	ks	49	9,92	24	1 201	standard - štiepaný	
<input type="checkbox"/> MURÁNO 21 / 25 KONCOVÝ 3/4 KAMEŇ	21	36 × 25	ks	37,7	-	32	1 231	standard - štiepaný	
<input type="checkbox"/> MURÁNO 21 / 25 KONCOVÝ 1/4 KAMEŇ	21	12 × 25	ks	12	-	96	1 177	standard - štiepaný	
<input type="checkbox"/> MURÁNO 7 OBLÚKOVÝ KAMEŇ I, II, III*	7	30-37 × 25 23-30 × 25 16-23 × 25	vrstva	118	-	10 vrstev	40 40 40	1 205	standard - štiepaný
<input type="checkbox"/> MURÁNO 14 OBLÚKOVÝ KAMEŇ I, II, III*	14	30-37 × 25 23-30 × 25 16-23 × 25	vrstva	236	-	5 vrstev	20 20 20	1 205	standard - štiepaný
<input type="checkbox"/> MURÁNO 7 / 35 STRIEŠKA	7	25 × 35	ks	13	4 ks/bm	90	1 195	standard - štiepaný	

výrobok je obojstranne štiepaný

výrobok je trojstranne štiepaný

* OBLÚKOVÉ KAMENE MURÁNO sa nepredávajú jednotlivo. Vrstva obsahuje 4 ks jednotlivých kameňov.



MURÁNO 7 / 25 ZÁKLADNÝ KAMEŇ



MURÁNO 7 / 25 KONCOVÝ 3/4 KAMEŇ



MURÁNO 7 / 25 KONCOVÝ 1/4 KAMEŇ



MURÁNO 7 OBLÚKOVÝ KAMEŇ I



MURÁNO 14 OBLÚKOVÝ KAMEŇ I

MURÁNO 14 / 25 ZÁKLADNÝ KAMEŇ

MURÁNO 14 / 25 KONCOVÝ 3/4 KAMEŇ

MURÁNO 14 / 25 KONCOVÝ 1/4 KAMEŇ

MURÁNO 7 OBLÚKOVÝ KAMEŇ II

MURÁNO 14 OBLÚKOVÝ KAMEŇ II

MURÁNO 21 / 25 ZÁKLADNÝ KAMEŇ

MURÁNO 21 / 25 KONCOVÝ 3/4 KAMEŇ

MURÁNO 21 / 25 KONCOVÝ 1/4 KAMEŇ

MURÁNO 7 OBLÚKOVÝ KAMEŇ III

MURÁNO 14 OBLÚKOVÝ KAMEŇ III

PIESKOVÁ



MURÁNO 7 / 35 STRIEŠKA



ALBIA

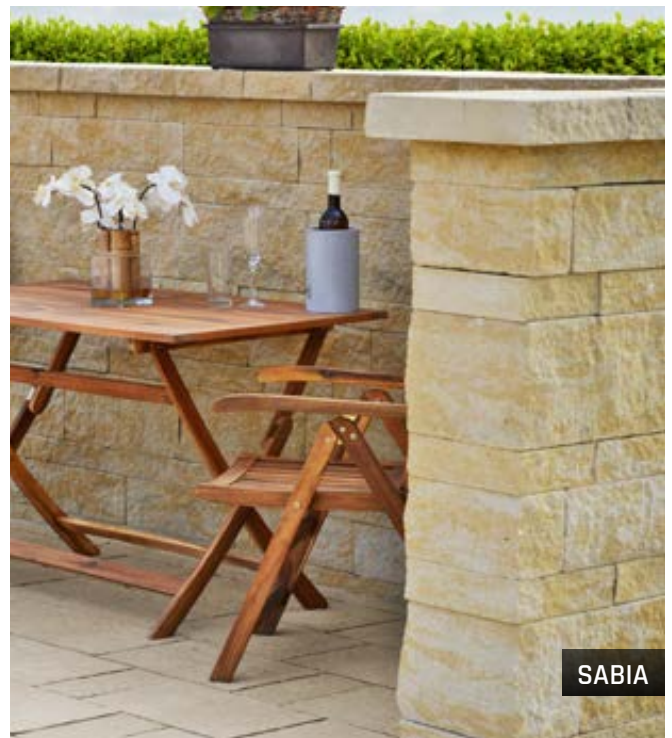


CARCASSONNE BAHIA - viac na strane 56

BAHIA



SABIA



SABIA

CARCASSONNE



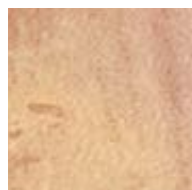
1 - MARMO



2 - TERRA



3 - BRONZE



4 - BAZALT



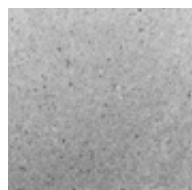
5 - ALBIA



6 - BAHIA



7 - GRANIA



8 - SABIA



- klasický vzhľad s jemne nepravidelnými hranami - vytvára prirodzený a elegantný dojem
- jemne nepravidelný štruktúrovaný reliéf plochy pripomínajúci vrstvy lámaného kameňa
- vhodná pre historické aj moderné prostredie

NÁZOV	výška cm	rozмеры d × š cm	merná jednotka	hmotnosť kg/m ²	vrstva m ²	paleta m ²	hmotnosť kg/balenie	dostupné farby	povrch
CARCASSONNE	6	4 formáty*	m²	131	1,08	8,64	1 157	1, 2, 3, 4	standard - reliéfny
								5, 6, 7, 8	standard - reliéfny, tryskaný

Rozmery kameňov: 15 × 30 × 6 cm, 30 × 30 × 6 cm, 45 × 30 × 6 cm, 60 × 30 × 6 cm



BAHIA



ALBIA



BAZALT

SCHODISKOVÝ BLOK - MURÁNO



+ produktové video

- pôdorysne veľkoryso riešené schodiskové bloky s výškou 14 cm sú súčasťou konštrukčného systému MURÁNO so štiepaným povrchom
- slúžia na riešenie výškových profilov so zídkami MURÁNO a dlažbami CARCASSONNE, umožňujú jednoduchú výstavbu schodísk s bočnými zídkami
- ideálne na výstavbu nízkych terás a prekonávanie výškových rozdielov
- vyniknú v záhradách, parkoch aj vo verejnom priestore



NÁZOV	výška cm	rozмеры d × š cm	merná jednotka	hmotnosť kg/ks	paleta ks	hmotnosť kg/paleta	povrch
MURÁNO SCHODISKOVÝ BLOK	14	44 × 46	ks	60	20	1 225	standard - štiepaný

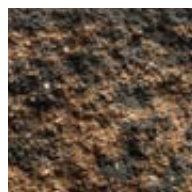
PIESKOVÁ



ČIERNO-BIELA



TEHLOVO-ČIERNA



LATTE



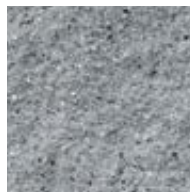
BAHIA



ŠEDO-ČIERNA



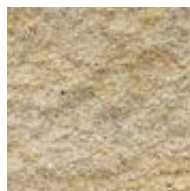
GRANIA



ALBIA



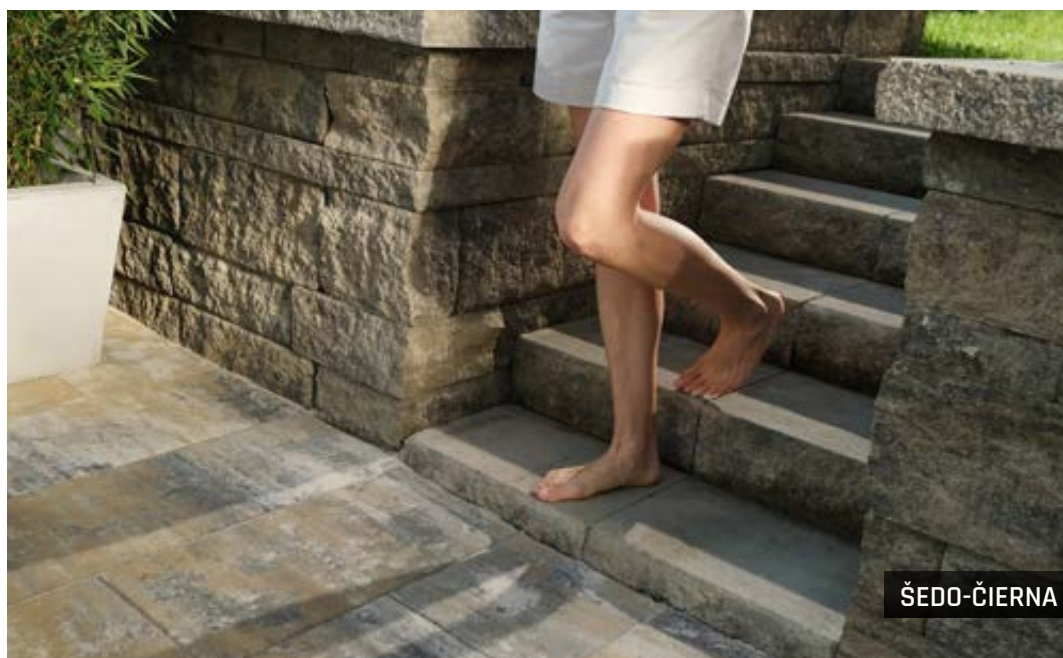
SABIA



SABIA



ALBIA



ŠEDO-ČIERNÁ

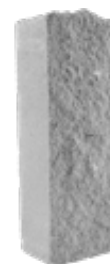


SABIA

PALISÁDA MURÁNO



- nízke palisády s malým obdĺžnikovým prierezom
- súčasť uceleného murovaného programu MURÁNO, vizuálne zaujímavý dizajnový a konštrukčný prvok na vyznačenie ciest, budovanie schodiskových stupňov, bočné krytie schodiskových blokov
- ideálne pre výstavbu nízkych terás, odporúčame realizáciu v kombinácii s dlažbou CARCASSONNE, ktorá napodobňuje štiepaný kameň



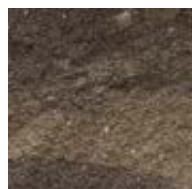
NÁZOV	výška cm	rozмеры d × š cm	merná jednotka	hmotnosť kg/ks	spotreba ks/bm	paleta ks	hmotnosť kg/paleta	povrch
PALISÁDA MURÁNO 10 / 14	40-42	14 × 10	ks	13,2	7,14	72	975	standard - štiepaný



ALBIA



BAHIA



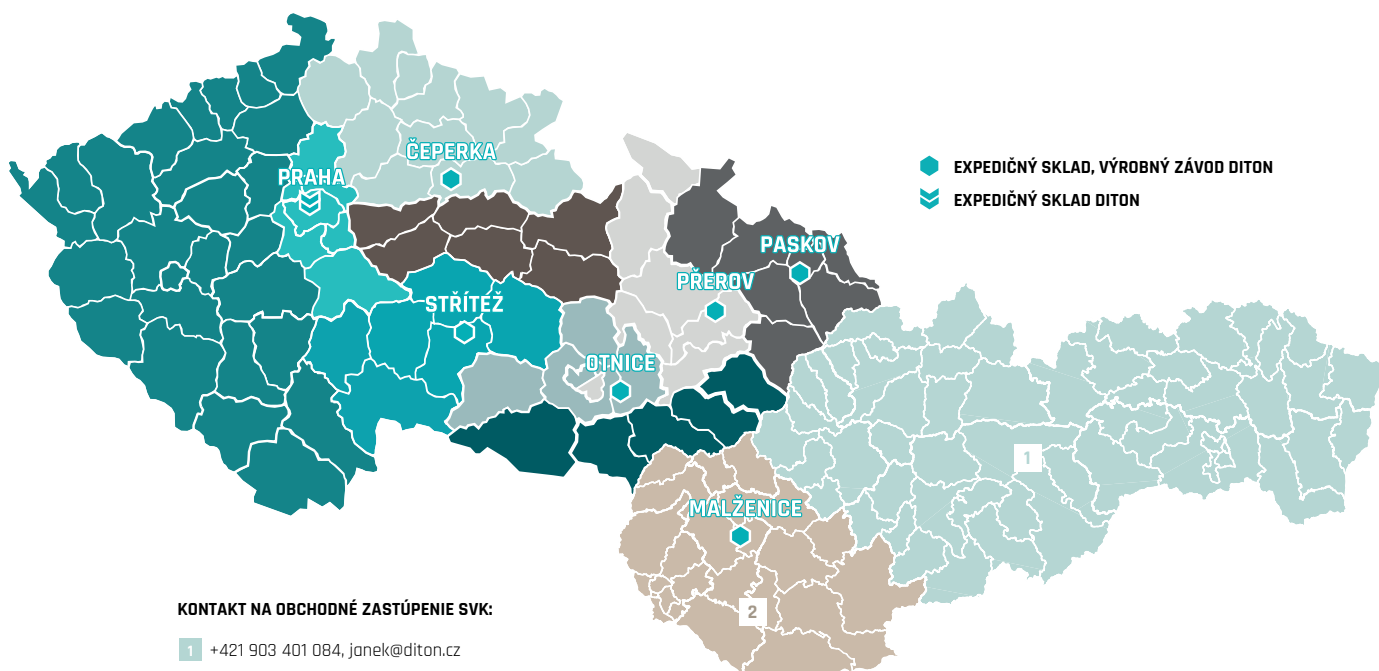
GRANIA



SABIA



REGIONÁLNE ZASTÚPENIE DITON



KONTAKT NA OBCHODNÉ ZASTÚPENIE SVK:

- 1 +421 903 401 084, janeek@diton.cz
- 2 +421 948 599 275, barath@diton.cz

MALŽENICE

EXPEDIČNÝ SKLAD,
VÝROBNÝ ZÁVOD

Malženice 465,
919 29 Malženice
48.4545708, 17.6834503

e-mail expedice:
objednavka.malzenice@diton.sk

PREDAJ A EXPEDÍCIA:
SEZÓNA: marec - október
po-pi 6:00-16:00
so zatvoreno

MIMO SEZÓNY: november - február
po-pi 6:30-15:00

OTNICE

EXPEDIČNÝ SKLAD,
VÝROBNÝ ZÁVOD

Dědina 484
683 54 Otnice
49.0884125, 16.8058633

e-mail expedice:
objednavka.otnice@diton.cz

PREDAJ A EXPEDÍCIA:
SEZÓNA: marec - november
po-pi 6:00-16:00
každá prvá sobota v mesiaci
8:00-11:00

ČAS NAKLÁDKY
po 16. hodine na základe
tel. dohody.

MIMO SEZÓNY: december - február
po-pi 6:00-15:00

PASKOV U OSTRAVY

EXPEDIČNÝ SKLAD,
VÝROBNÝ ZÁVOD

Kirilovova 913
739 21 Paskov
49.730079, 18.287662

e-mail expedice:
paskov@diton.cz

PREDAJ A EXPEDÍCIA:
Sezóna: marec - november
po-pi 6:00-16:00
so zatvoreno

ČAS NAKLÁDKY
po 16. hodine na základe
tel. dohody.

MIMO SEZÓNY: december - február
po-pi 6:00-15:00



www.diton.sk