

NA ZÁHRADU, NA TERASU.
DITON

VYSVETLIVKY



Novinka



Schodné



Pojazdné do 3,5 t



Pojazdné nad 3,5 t



Technológia DITON AQUASTOP PROTECT



Technológia CURDEP



Technológia BOSS 5



Technológia DITON EXCLUSIVE PROTECT



Technológia murovania na PUR lepidlo



Vsakovanie vody do podkladu



Nie je možné objednať jednotlivé formáty samostatne, ale len po jednotlivých vrstvách.



Výrobné závody Čeperka, Střítež, Paskov



Výrobné závody Otnice, Přerov



Nie je možné žehliť - jazdiť vibračnou doskou



Výrobky na zákazku



Bez poplatku za rozbalenú paletu



Kladenie dlažby je možné na terče



Obchodovaný tovar



Hrúbka dlažby 3 cm



Fazeta



Mikrofazeta



Iba na objednávku



Dodržiavať škáru 3-5 mm

VSTUPNÉ A REVÍZNE ŠACHTY



POKLOP B125 KB03 GU
BEZ ODVĚTRANIA

VYROVNÁVACÍ PRSTENEC

KÓNUS PRE ŠACHTY TBR-Q,1
1000/625-600/120 SPK D

SKRUŽ TBS-Q,1
1000 / 250 / 120 SP D

SKRUŽ TBS-Q,1
1000 / 500 / 120 SP D

SKRUŽ TBS-Q,1
1000 / 1000 / 120 SP D

ŠACHTOVÉ DNO PRECIS
1000 / 800



PRECHODOVÁ DOSKA
TZK-Q,1 1000-630/200T

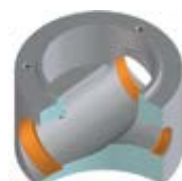
PRECHODOVÁ DOSKA
TZK - Q,1 1000-630 / 100L



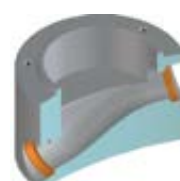
ŠACHTOVÉ DNO PRECIS
1000 / 600 / 150



ŠACHTOVÉ DNO PRECIS
1000 / 800 / 150



ŠACHTOVÉ DNO PRECIS
1000 / 1000 / 250



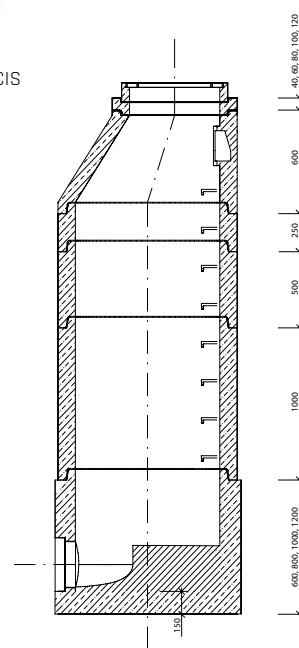
ŠACHTOVÉ DNO PRECIS
1000 / 1200 / 250

ŠTANDARDNÉ PREVEDENIE

- spád kynety a napájaného potrubia 1 %
- výška žľabu v kynete 1/2 profilu potrubia
- šachtové dno je vždy opatrené plastovou prechodkou pre napájané potrubie
- 3x DEHA 2.5T pre ľahkú manipuláciu
- šachtové dno je dodávané na paletu s rozmermi 120 x 100 cm

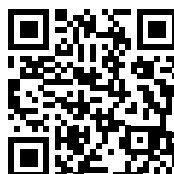
ŠACHTOVÉ DNÁ - PODĽA ČSN EN 1917

- najnovšie technológie na výrobu šachtových dní
- matrica z polystyrénu na odlievanie šachtového dna je obrábaná robotom KUKA s vysokou presnosťou
- technológia odlievania samozhutiteľným betónom
- pevnosť betonu v tlaku $\geq 40,0$ MPa
- agresivita prostredia XF4
- dokonalé vizuálne prevedenie
- vynikajúce hydraulické vlastnosti a optimálny prietok kynetou
- zákazková úprava šachtového dna s obkladom, čadičom, usadením merného žľabu, hradítka, regulačného ventilu ai.



KANALIZÁCIA

ĎALŠÍ KANALIZAČNÝ PROGRAM NÁJDETE
NA NAŠOM WEBE WWW.DITON.CZ



ŽĽABY



- na prvý pohľad splynú s dlažbou v podobnom dekore
- spoľahlivo odvádzajú dažďovú vodu a chránia plochy pred podmočením
- pri rodinných domoch a záhradách zohráva úlohu nielen funkčnosť, ale aj vzhľad



ŽĽAB VEĽKÝ I.
(HĽBKA ŽĽABU 78 mm)



ŽĽAB VEĽKÝ II.
(HĽBKA ŽĽABU 20 mm)



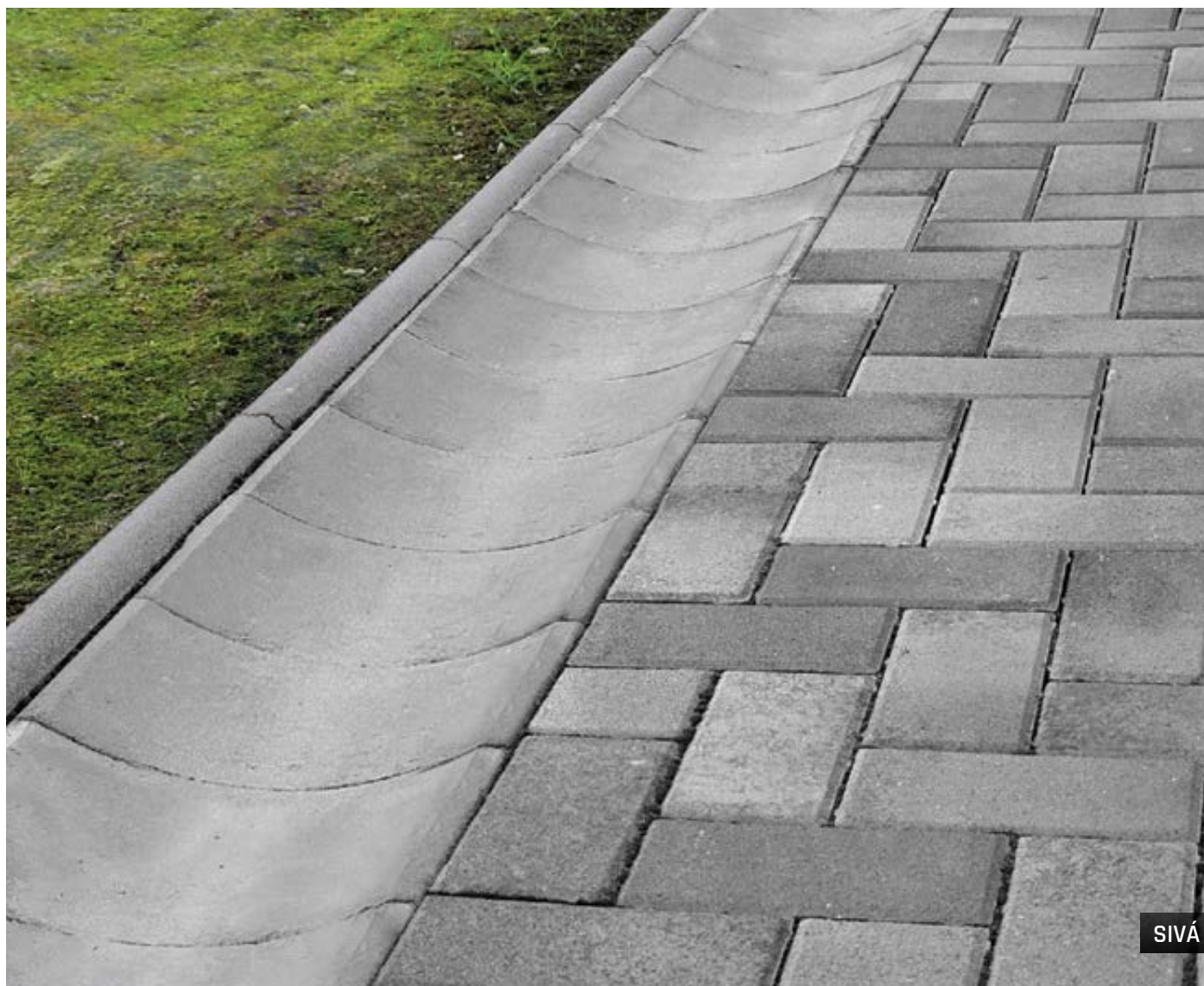
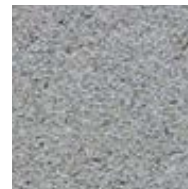
ŽĽAB MALÝ I.
(HĽBKA ŽĽABU 45 mm)



ŽĽAB MALÝ II.
(HĽBKA ŽĽABU 20 mm)

NÁZOV	výška cm	rozmery d × š cm	merná jednotka	hmotnosť kg/ks	spotreba ks/bm	paleta ks	hmotnosť kg/paleta	povrch
ŽĽAB VEĽKÝ I. (HĽBKA ŽĽABU 78 mm)	15,8	33 × 67	ks	42,8	3	21	924	standard
ŽĽAB VEĽKÝ II. (HĽBKA ŽĽABU 20 mm)	10	25 × 50	ks	24,5	4	48	1 201	standard
ŽĽAB MALÝ I. (HĽBKA ŽĽABU 45 mm)	9	20 × 34	ks	8,1	5	90	754	standard
ŽĽAB MALÝ II. (HĽBKA ŽĽABU 20 mm)	8	25 × 21	ks	8,2	4	168	1 403	standard

SIVÁ



SIVÁ

ŠTRBINOVÝ ŽLAB



- riešenie, ktoré spája nenápadný vzhľad s vysokou odtokovou kapacitou
- vďaka úzkej škáre zvládne odvieť aj väčšie množstvo vody
- pôsobí elegantne a opticky neruší celkový dojem plochy
- na príjazdové cesty, parkoviská, frekventované chodníky



ŠTRBINOVÝ ŽLAB



PRECHODOVÁ DOSKA



LIATINOVÝ ROŠŤ



ZÁSLEPKA



ČISTIACI KUS



VPUŠŤOVÝ KUS



KALOVÝ KÔŠ



ZÁSLEPKA S ODTOKOM DN 110

NÁZOV	výška cm	rozmery d × š cm	merná jednotka	hmotnosť kg/ks	spotreba ks/bm	paleta ks	hmotnosť kg/paleta	povrch
ŠTRBINOVÝ ŽLAB	20	100 × 20	ks	73,5	1	20	1 497	standard
ČISTIACI KUS	20	50 × 20	ks	29,4	2	50	1 495	natur
VPUŠŤOVÝ KUS	20	50 × 20	ks	24,5	2	50	1 250	natur
KALOVÝ KÔŠ	23,5	40 × 8	ks	1,4	-	VL	1,4	pozink
LIATINOVÝ ROŠŤ	1	50 × 20	ks	6,5	2	VL	6,5	litina
PRECHODOVÁ DOSKA	7	Ø 60	ks	36	-	20	745	natur
ZÁSLEPKA	20	10 × 20	ks	9,9	-	VL	9,9	natur
ZÁSLEPKA S ODTOKOM DN 110	20	10 × 20	ks	7,2	-	VL	7,2	natur

SIVÁ



NATUR SIVÁ



SIVÁ

ODVODŇOVACÍ ŽĽAB EUROPA



- žľab je opatrený PU tlmiacou vložkou s vertikálnym tmením, ktorá predlžuje jeho životnosť
- robustná konštrukcia zabezpečuje odvodnenie plôch bez problémov aj pri extrémnej záťaži
- určený pre priemyselné areály, dopravné terminály alebo verejné priestranstvá s vysokou frekvenciou ťažkých vozidiel



ZÁSLEPKA UNIVERZÁLNA



ZÁSLEPKA S ODTOKOM DN 125



PRECHODOVÁ DOSKA



LIATINOVO-BETÓNOVÝ ŽĽAB DN 150



LIATINOVO-BETÓNOVÝ ŽĽAB DN 150 - ČISTIACI KUS



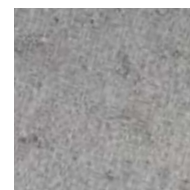
LIATINOVO-BETÓNOVÝ ŽĽAB DN 150 S ODTOKOM - ČISTIACI KUS



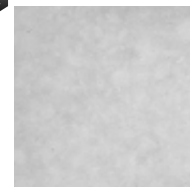
KALOVÝ KÔŠ

NÁZOV	výška cm	rozmery d × š cm	merná jednotka	hmotnosť kg/ks	spotreba ks/bm	paleta ks	hmotnosť kg/paleta	povrch
LIATINOVO-BETÓNOVÝ ŽĽAB DN 150	26,9	100 × 23,4	ks	85	1	20	1727	standard
LIATINOVO-BETÓNOVÝ ŽĽAB DN 150 - ČISTIACI KUS	26,9	100 × 23,4	ks	85	1	20	1727	standard
LIATINOVO-BETÓNOVÝ ŽĽAB DN 150 S ODTOKOM - ČISTIACI KUS	26,9	100 × 23,4	ks	85	1	20	1727	standard
KALOVÝ KÔŠ	23,5	40 × 8	ks	1,4	-	VL	1,4	pozink
PRECHODOVÁ DOSKA	7	∅ 60	ks	36	-	20	745	natur
ZÁSLEPKA UNIVERZÁLNA	19,5	10 × 23,4	ks	11	-	VL	11	natur
ZÁSLEPKA S ODTOKOM DN 125	19,5	10 × 23,4	ks	8,5	-	VL	8,5	natur

SIVÁ



NATUR SIVÁ



ENERGOKANÁL



- betónová schránka v tvare písmena U s krycou doskou
- chráni podzemné vedenia a inžinierske siete



ENERGOKANÁL I.



KRYCIA DOSKA ENERGOKANÁLU

SIVÁ



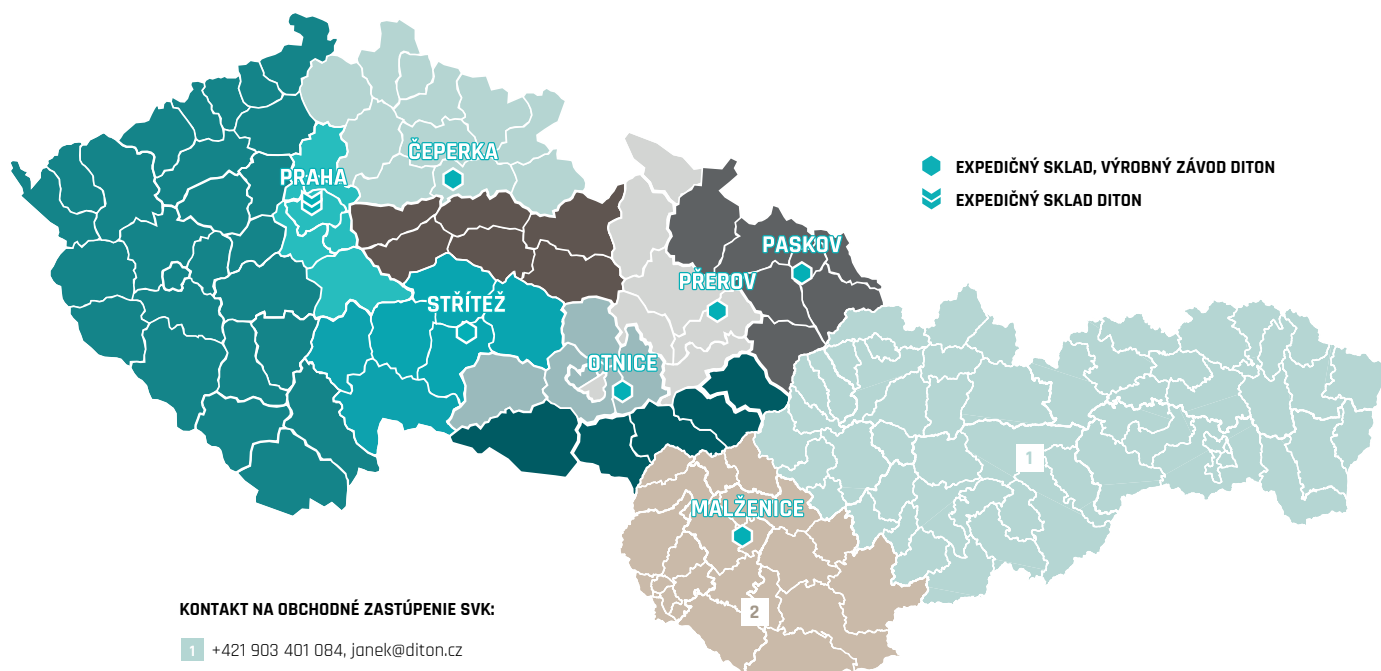
NÁZOV	výška cm	rozмеры d × š cm	merná jednotka	hmotnosť kg/ks	spotreba ks/bm	paleta ks	hmotnosť kg/paleta	povrch
ENERGOKANÁL I.	19,3	100 × 23,4	ks	62	1	20	1 267	standard
KRYCIA DOSKA ENERGOKANÁLU	5	100 × 16,8	ks	17,6	1	54	975	standard

Vnútorň rozmer 100 × 15 × 14 cm.



SIVÁ

REGIONÁLNE ZASTÚPENIE DITON



KONTAKT NA OBCHODNÉ ZASTÚPENIE SVK:

1 +421 903 401 084, janeek@diton.cz

2 +421 948 599 275, barath@diton.cz

MALŽENICE

EXPEDIČNÝ SKLAD,
VÝROBNÝ ZÁVOD

Malženice 465,
919 29 Malženice
48.4545708, 17.6834503

e-mail expedice:
objednavka.malzenice@diton.sk

PREDAJ A EXPEDÍCIA:
SEZÓNA: marec - október
po-pi 6:00-16:00
so zatvoreno

MIMO SEZÓNY: november - február
po-pi 6:30-15:00

OTNICE

EXPEDIČNÝ SKLAD,
VÝROBNÝ ZÁVOD

Dědina 484
683 54 Otnice
49.0884125, 16.8058633

e-mail expedice:
objednavka.otnice@diton.cz

PREDAJ A EXPEDÍCIA:
SEZÓNA: marec - november
po-pi 6:00-16:00
každá prvá sobota v mesiaci
8:00-11:00

ČAS NAKLÁDKY
po 16. hodine na základe
tel. dohody.

MIMO SEZÓNY: december - február
po-pi 6:00-15:00

PASKOV U OSTRAVY

EXPEDIČNÝ SKLAD,
VÝROBNÝ ZÁVOD

Kirilovova 913
739 21 Paskov
49.730079, 18.287662

e-mail expedice:
paskov@diton.cz

PREDAJ A EXPEDÍCIA:
Sezóna: marec - november
po-pi 6:00-16:00
so zatvoreno

ČAS NAKLÁDKY
po 16. hodine na základe
tel. dohody.

MIMO SEZÓNY: december - február
po-pi 6:00-15:00



www.diton.sk